

令和元年度（平成31年度）

あしや市民活動センターの管理業務に関する

事業及び会計報告書

指定管理者：特定非営利活動法人 あしやNPOセンター

令和2年4月1日

芦屋市長 伊藤 舞 様

特定非営利活動法人 あしやNPOセンター  
芦屋市親王塚町2-1  
理事長 石本 章宏

あしや市民活動センターの管理業務に関する事業報告書  
(事業年度 平成31年4月1日～令和2年3月31日)

I. 施設利用に関する業務 (※VI ア・ウ・エ・オ・カ 及び VII 参照)

ア 令和元年度の実績 平成30年度参照

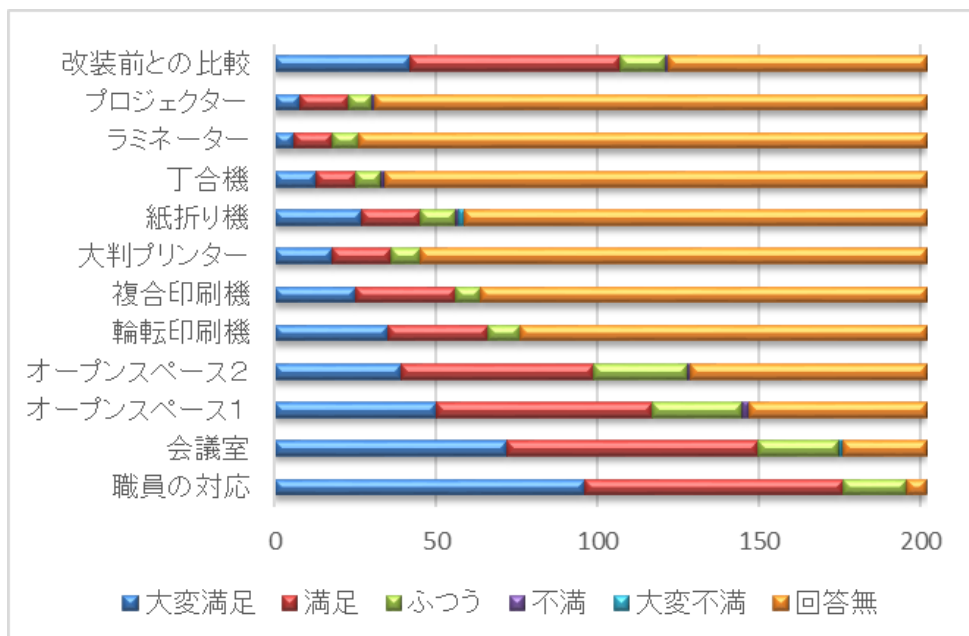
摘 要	令和元(平成31)年度	平成30年度
来館者数	24,274人	17,520人
会議室利用稼働率	52%	61%
施設利用収入	1,094,690円	781,060円

イ アンケート調査

4月リニューアル後の全体202件の回答，オープンスペース利用100件回答，印刷室利用63件回答，それぞれ3回にわたりアンケートを実施した。いずれも，「職員の対応」「オープンスペース利用」「機器利用」については大変満足が大半であった。

オープンスペース1の利用のアイデアとしては以下の提案があった。

- ・各団体の年間テーマが閲覧できる表示スペースを作る。
- ・コーヒーサービスにプラスして，袋詰めのクッキー販売。
- ・何もないのもいい。知人と静かに過ごすのもいい。
- ・第2，4木曜日のランチ，常に軽食があればいい。
- ・音楽を流してみれば？
- ・制限を設けないほうがいい。
- ・座席ごとにテーブルタップが欲しい。
- ・制作グループ活動展



## II. あしや市民活動センター事業

### ア 相談状況（※VI イ 参照）

相談総数441件，相談対応時間14,913分（248時間33分）であった。その他，印刷方法や会議室利用に関する相談は，年間992件あった。

年代別では，20～30歳代約10%，40～50歳代約52%，60歳代以上約34%であった。今年度は，団体の運営にかかわる相談が最も多く30%超の割合を占め，団体の設立や社会的起業など立ち上げ支援にかかわる相談は10%であった。コミュニティビジネス等の企業支援に力を入れ6つの新しいNPO法人の認証・立ち上げ支援ができた。

### (ア) 定例NPO相談（※VI イ 参照）

日 時	随時
内 容	NPO（法人及び任意団体）の設立や運営に関する相談
相談件数	276件

### (イ) 登録団体パソコン無料相談（※VI イ 参照）

日 時	毎週水曜日及び随時
内 容	登録団体向けチラシ作成等，パソコンの操作に関する相談
相談件数	14件

### (ウ) ボランティア相談（※VI イ 参照）

日 時	随時
内 容	ボランティアに関する活動相談およびコーディネート
相談件数	36件

### (エ) 助成金・財源相談（※VI イ 参照）

日 時	随時
内 容	団体の活動運営費の確保
相談件数	34件

### (オ) 広報に関する相談（※VI イ 参照）

日 時	随時
内 容	ボランティア募集の協力に関する相談
相談件数	26件

### (カ) 施設（リードあしや）利用に関する相談（※VI イ 参照）

日 時	随時
内 容	会議室，予約システム利用方法，備品の借り方についての相談
相談件数	55件

イ 市民活動団体相互の交流とネットワーク支援事業

(ア) 芦屋市内3中学校の「トライやる・ウィーク」の受け入れ

日 時	5月20日(月)～6月7日(金)
内 容	センターの機能, ボランティア, NPO等について体験とコミュニティビジネスなどの学びの場を持ち, 最終日に近隣の団体参加のもと, 成果発表を行った。
参加者数	3中学校7人, 成果発表会への参加者60人(募集3中学校)

(イ) 第12回あしや市民活動フェスタ

日 時	6月1日(土)
内 容	「未来をつくる芦屋 <sup>たぶん</sup> 100人会議」芦屋への想いを若者や市民活動団体とが, All芦屋で知恵を出し合い語り合い, アイデアを実現し, 次世代へつなぐための場を設けた。
参加者数	43人

(ウ) ふれあいカフェ

日 時	毎月第2土曜日(10月, 3月は台風と新型コロナウイルス感染拡大防止のため中止)
内 容	団体の活動の発表および, 団体と市民との交流 4月「リードあしや」5月「芦屋健康倶楽部」6月「リードあしや」 7月「ポイエシス」8月「スマイルボランティア」9月「がんばるマ マーズ」11月「あしやエコクラブ」12月「国境なき子どもたち」 1月「ポイエシス」2月「サニーカフェ」
参加者数	カフェ: 大人315人 子ども273人 プログラム: 634人

(エ) 登録団体による交流会

日 時	6月26日(水), 6月29日(土), 10月2日(水), 10月29日(火), 1月7日(火)
内 容	季刊紙封入作業に登録団体の広報物を同封する作業を手伝うと同時に, つながる機会を設けた。 登録団体紹介冊子完成時に交流会を設け, 運営などについてワーク ショップを行った。
参加者数	40人 30団体

(オ) 冬の市民活動ふれあいフェス『あんあーと』

日 時	12月21日(土)
内 容	芦屋市を中心に市民活動にかかわる人たちの交流の場として, 演芸 やワークショップ, 活動展示や物品販売を通して市民を楽しませること ができる方(芦人認定者など)や団体に活動の発表やPRをしてもら うことで市民への理解を進め活動マッチングに繋げること及びリ ードあしやを市民活動の拠点として活用を促進した。
参加者数	100名

ウ 情報提供業務

(ア) あしや市民活動センター情報紙「季刊紙リードあしや」の発行

日 時	6月・9月・12月・3月
内 容	リードあしやで開催されたセミナーや交流会の報告等を掲載 登録団体、自治会、市内外のNPO団体・施設に配布

(イ) あしや市民活動センター内での情報掲示

日 時	随時
内 容	ラック・パネルなどを活用して団体情報を掲示

(ウ) ホームページでの情報提供

日 時	随時
内 容	団体情報やイベント情報を随時掲載

(エ) あしや市民活動センター登録団体の団体情報及び報告書のホームページ掲載

日 時	随時
内 容	新規登録団体や報告書情報を掲載

(オ) 市民活動関係図書の整理・購入

内 容	NPOに関する図書を購入、閲覧、貸し出しを随時行った。
書 籍 名	「市民運動としてNPO（高田照彦）」「“未来のチーム”の作り方（藤村能光）」「一般団体～公人設立完全マニュアル2」 「ウォロ」 「NPO・市民活動のための助成金応募ガイドブック」 「災害ケースマネジメント・ガイドブック（津久井進）」 「超分類！キャッチコピーの表現辞典一言で目を奪い、心をつかむテクニック50（森山晋平）」 「100倍クリックされる超Webライティングバズる単語300（東香名子）」 「届く！刺さる！！売れる!!!キャッチコピーの極意（弓削徹）」 「非営利団体の資金調達ハンドブック ファンドレイジングに成功するポイントのすべて（徳永洋子）」

エ 他、市民参画及び協働の推進に関する事業

(ア) 法人立ち上げ・団体運営 半dayスクール

日 時	6月8日（土）
内 容	団体立ち上げから運営に伴う助成金等資金調達、報告書の作成等の支援として勉強会を行った。団体の立ち上げから持続的な活動に繋げることとともにリードあしやの利用促進を図るための3クラスを開講した。
参加者数	62人（募集各20人）

(イ) チームビルディング 社会的な価値を生み出す事業のツクリカタセミナー

日 時	9月21日（土）、9月28日（土）、10月12日（土）
内 容	市民活動や事業をスタートしたがマネタイズ、仲間集め、ビジョンなどの理由で伸び悩む団体や個人を「社会的な価値を生み出す事業」に昇華するためのセミナーを開催した。
参加者数	延べ20人

(ウ) 「芦屋発 君も今日から新聞記者」セミナー

日 時	8月6日(火), 8月8日(木)
内 容	子どもの頃から市民活動に触れて、知って、理解を深める環境をつくること。世代を超えたふれあいと、次世代を担う人材育成、活動人口増加を目的とし、神戸新聞社の協力を得て小学5年生以上を対象としたセミナーを開催。セミナー後は災害時対応セミナーなどで新聞づくりを実施した。
参加者数	8人

(エ) 芦屋で始めるクラウドファンディング講座 基礎編

日 時	8月22日(木)
内 容	クラウドファンディングとはどのようなものかを成功事例を参考に基礎を学び、プロジェクトを企画・実施するまでに必要なものを掴み実践に生かすことを目的としたセミナー。このセミナーから3組の挑戦があり、講師及び職員の支援のもと2組が目標を達成した。
参加者数	28人

(オ) 芦屋で始めるクラウドファンディング講座 実践編

日 時	9月30日(月)
内 容	クラウドファンディングの基礎編の参加者に対して、考えているプランをより具体化していく講座として実践編を行うもの。自分のプランを参加者で共有しブラッシュアップすることでプロジェクトの立上げに繋げた。
参加団体数	6団体

(カ) 第31回芦屋さくらまつりボランティアコーディネート

日 時	4月6日(土), 7日(日)
内 容	学生による実行委員会運営支援と清掃のボランティア活動の運営。
参加団体数	82人 8団体

(キ) 第31回あしや秋まつりボランティアコーディネート

日 時	10月13日(日)
内 容	清掃及びまつり運営ボランティア活動の運営。
参加団体数	24人 2団体 1校

(ク) 地域課題解決の仕組みづくり「あしや子ども笑顔ネット会議」

日 時	4月12日(金), 8月19日(月), 10月24日(木), 1月27日(月)
内 容	地域の課題解決に取り組む会議体。「芦 <sup>ろまん</sup> 人認定」を立ち上げ、認定者の選定を担う。
参加団体数	41人 9団体

(ケ) 専門家ネットワーク

日 時	随時
内 容	芦屋市在住の「デザイン」「IT」の専門家でネットワークを作り、社会的インパクトのある市民活動への支援を行う。
参加団体数	3人

Ⅲ. 自主事業

ア セミナー

(ア) 災害時対応セミナー

日 時	8月25日(土), 10月19日(土), 10月27日(日), 11月2日(土), 12月7日(土)
内 容	リスクマネジメントを考慮した「日常」の過ごし方が、災害時に影響する。IT, 食, 住を中心に5回のセミナーと体験を実施。次の団体と連携した。連携団体は以下の通り。 117KOBE ぼうさい委員会・芦屋映像倶楽部あしぞう・芦屋市介護福祉会・芦屋市社会福祉協議会・芦屋大学ボランティア部 aqua・クラーク記念国際高等学校・神戸新聞社・甲南高等学校・コープこうべ第2地区本部・(一社)日本四季大学校・芦屋市防災安全課・阪神南地域ビジョン委員会・(株)ためま・RUN 伴
参加者数	219人 14団体

(イ) グリーン&フラワーセミナー

日 時	6月13日(木), 7月8日(月), 11月25日(月)
内 容	あしや市民活動センターのグリーン環境を充実させるとともに、園芸に興味のあるボランティアの育成を行った。
参加者数	30人

イ 子どもの居場所づくりと活動団体交流会

(ア) 夏休みわくわくスペシャル

日 時	8月5日(月)～9日(金)
内 容	市民活動団体がプログラムの企画及び広報, 運営を自主的に行う場を提供し, 子どもたちの夏休みの居場所をつくり, 多世代交流を深めるとともに, ボランティア体験をすることで社会に積極的にかかわる場を持った。
参加人数	子ども218人 14団体50人

(イ) スマイルボランティア(子どもボランティア)

日 時	通年
内 容	小学生を対象に「芦屋をスマイルに!」を目的としたボランティア体験の場。ここをとおして, 仲間との協調性を高めるとともに, 自主的に社会貢献することを学ぶ。障がい児者作品展のコンシェルジュ, 芦屋さくらまつり, あしや秋まつりの子どもカフェを企画運営した。
参加人数	14人

(ウ) あしや部

日 時	7月15日(月), 8月25日(日), 11月3日(日), 2月3日(月), 2月17日(月)
内 容	芦屋市在住の高校生が芦屋市について考え, 互いに高める場としての居場所の提供。
参加人数	45人

ウ 広報活動支援

(ア) 印刷機等の貸出(※VI ア 参照)

日 時	随時
内 容	団体の広報のために使用方法等の支援を行った。
利用人数	2, 474人

(イ) ギャラリーの提供

日 時	随時
内 容	団体の広報と, 作品の展示, 販売の場を提供した。
参加人数	12団体 19回

エ 交流と活動の場の提供

(ア) オープンスペースのランチ&カフェ

日 時	第1, 3土曜日 第2, 4水曜日(3月は新型コロナウイルス感染拡大防止のため中止)
内 容	食を中心として市民活動団体, コミュニティビジネスを目指す人, 地域活動にいそしむ人, 社会貢献として取り組む企業などのPRとチャレンジの場として提供。
開催数	8回

(イ) オープンスペースのフリーカフェ

日 時	常時
内 容	利用者のくつろぎの場としてカフェの販売を行った。

(ウ) 自動販売機の設置

日 時	常時
内 容	利用者のくつろぎの場として飲食の販売を行った。

IV. スタッフ研修

ア 外部研修

日 時	随時
内 容	ティール組織アクティブダイアログ, サイボウズ式未来のチームの作り方, 働き方改革, 認定NPO法人制度, 芦屋市のごみ処理, 表現力向上研修会, 仕事と育児・介護の両立支援セミナー, SDGs de 地方創生セミナーなど
回数	13回



V. 施設、設備等の維持管理に関する業務

ア 施設の点検及び清掃

日	時	毎日
内	容	月曜日から金曜日までは障がい者作業所が清掃を行い、土曜日及び日常的には職員が都度対応した。屋上及び水漏れ等の危険箇所・破損箇所に関しては、市に報告し対応していただいた。

イ 備品

日	時	月1回
内	容	椅子、机等は定期的に点検し良好な状態を保っている。

ウ 巡視・点検

日	時	毎日
内	容	朝晩行っている。

エ 指定管理者の標記

日	時	随時
内	容	指定の通り標記している。

オ 防火管理

日	時	毎月
内	容	チェックリストに従い、施設の安全点検を行った。

カ 避難訓練

日	時	10月30日(水)
内	容	公光分庁舎1課1団体と施設利用者協働で消防本部を迎えての避難訓練を実施した。
参加人数		42人

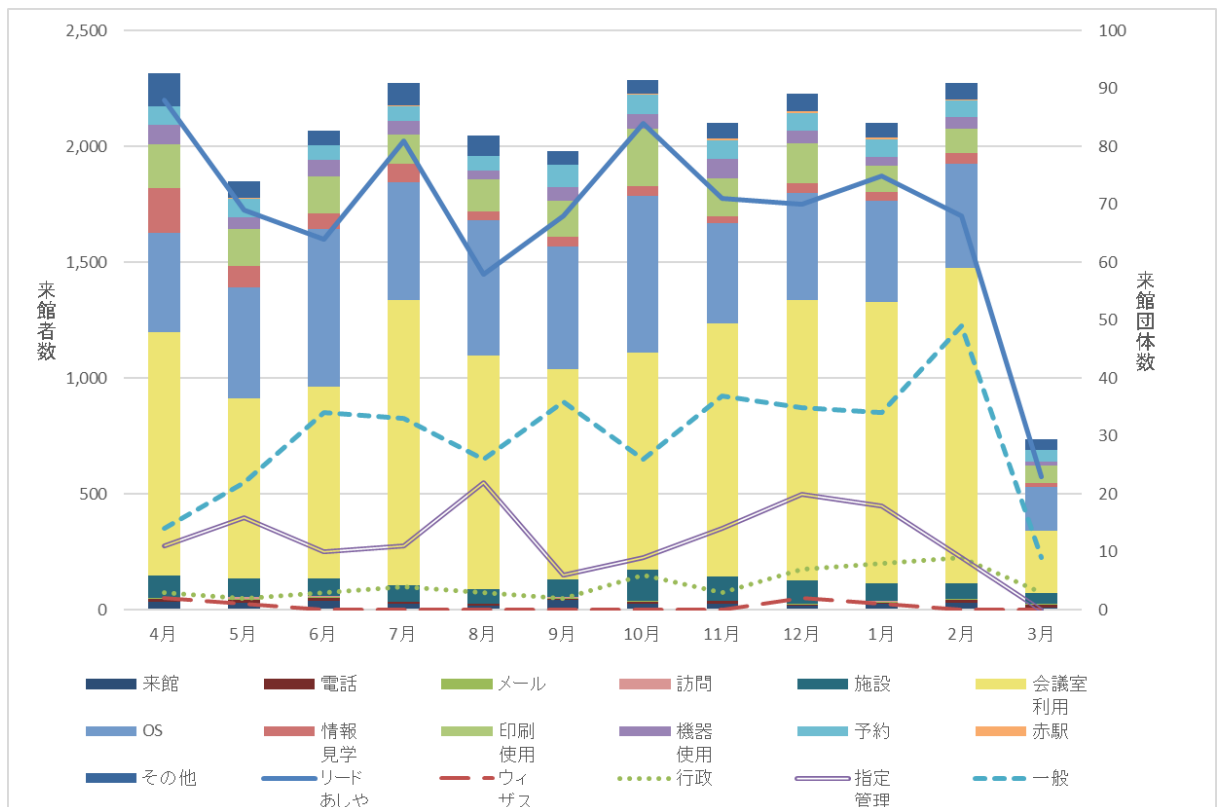
キ 救命講習

日	時	1月20日(月)
内	容	芦屋市消防本部の指導のもと普通救命(AED)講習会を実施した。
参加人数		13人

VI. 資料一覧

ア 令和元年（平成31年）度あしや市民活動センター 利用実績

	会議室利用団体数(単位:団体数)						相談(単位:人数)					施設利用(単位:人数)									合計
	リードあしや	ウィザス	行政	指定管理	一般	合計	来館	電話	メール	訪問	施設	会議室利用	OS	情報見学	印刷使用	機器使用	予約	赤駅	その他		
4月	88	2	3	11	14	118	36	12	2	0	96	1,051	432	190	190	85	79	0	146	2,319	
5月	69	1	2	16	22	110	32	9	4	9	83	775	479	92	163	50	78	3	72	1,849	
6月	64	0	3	10	34	111	37	16	2	6	73	829	682	66	159	72	63	1	64	2,070	
7月	81	0	4	11	33	129	25	8	1	1	69	1,232	509	80	127	57	63	5	97	2,274	
8月	58	0	3	22	26	109	18	6	2	0	65	1,006	586	39	135	41	60	2	90	2,050	
9月	68	0	2	6	36	112	41	8	4	2	77	909	528	42	155	60	95	0	60	1,981	
10月	84	0	6	9	26	125	28	7	5	0	132	937	680	39	249	64	84	4	60	2,289	
11月	71	0	3	14	37	125	27	10	1	1	104	1,092	434	30	164	82	84	5	67	2,101	
12月	70	2	7	20	35	134	19	4	2	1	101	1,210	463	44	171	53	78	6	75	2,227	
1月	75	1	8	18	34	136	26	5	5	1	76	1,215	440	35	115	36	78	6	64	2,102	
2月	68	0	9	9	49	135	31	11	3	1	69	1,360	449	48	107	47	74	5	72	2,277	
3月	23	0	3	0	9	35	11	10	6	0	47	267	191	17	72	20	48	0	46	735	
計	819	6	53	146	355	1,379	331	106	37	22	992	11,883	5,873	722	1,807	667	884	37	913	24,274	



イ 令和元年（平成31年）度分野別相談統計

相談項目	4月	5月	6月	7月	8月	9月	10月	11月	12月	1月	2月	3月	合計	
(ア)定例NPO相談													合計	276
設立	2	7	6	4	2	2	5	0	0	2	2	2	34	
運営	19	11	16	7	13	15	10	5	9	17	11	9	142	
起業	0	0	1	1	0	1	0	2	3	3	1	0	12	
情報提供	3	1	5	2	4	2	3	8	2	5	7	1	43	
その他	8	7	5	4	1	5	4	7	0	0	3	1	45	
(イ)登録団体パソコン無料相談													合計	14
PC	0	0	1	0	1	2	0	2	4	3	0	1	14	
(ウ)ボランティア相談													合計	36
V活動	2	1	1	2	0	0	4	2	2	1	2	0	17	
V募集	1	2	1	2	0	3	2	2	3	0	2	1	19	
(エ)助成金・財源相談													合計	34
助成金・財源	3	5	3	1	1	2	3	5	1	4	5	1	34	
(オ)広報に関する相談													合計	26
広報	1	1	4	4	3	4	2	2	0	1	0	4	26	
(カ)施設利用(リードあしや)に関する相談													合計	55
登録	0	0	2	0	0	0	0	0	1	0	0	1	4	
利用	0	7	5	4	0	2	1	2	0	1	2	1	25	
印刷	0	0	0	0	1	1	1	1	0	0	3	0	7	
リードの事業	6	3	0	0	0	2	3	1	0	0	3	1	19	
合計	45	45	50	31	26	41	38	39	25	37	41	23	441	

相談分野	4月	5月	6月	7月	8月	9月	10月	11月	12月	1月	2月	3月	合計
福祉(高齢・障がい)	3	10	6	4	2	2	6	7	4	6	5	3	58
子ども	1	6	3	2	4	5	4	6	2	2	7	8	50
多文化・国際	3	1	6	2	0	1	2	2	1	1	0	0	19
文化	11	2	0	2	1	3	5	2	3	1	2	1	33
健康	6	6	11	7	6	10	8	3	2	7	5	3	74
中間支援	0	0	4	1	1	0	1	1	0	2	1	0	11
街づくり	11	11	8	6	7	7	5	11	10	15	12	3	106
その他	10	9	12	7	5	13	7	7	3	3	9	5	90

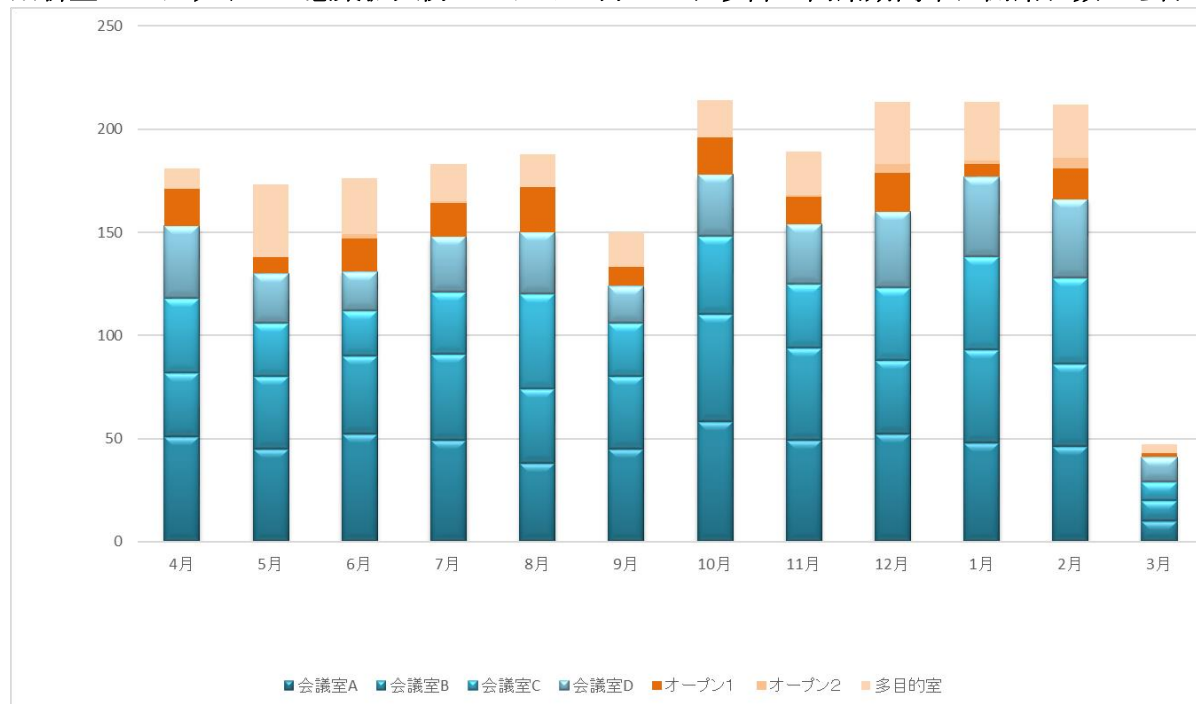
団体分類	4月	5月	6月	7月	8月	9月	10月	11月	12月	1月	2月	3月	合計
NPO	19	15	29	14	13	25	17	12	11	19	24	14	212
AC	0	0	1	1	0	1	0	4	3	0	0	0	10
自治会	0	0	0	0	0	0	0	0	0	3	0	0	3
行政	4	3	0	4	2	1	5	8	5	3	5	2	42
企業	5	2	1	5	0	3	4	2	1	2	0	3	28
個人	16	22	17	7	9	10	12	11	5	10	6	3	128
その他	1	3	2	0	2	1	0	2	0	0	6	1	18

年代	4月	5月	6月	7月	8月	9月	10月	11月	12月	1月	2月	3月	合計
10代以下	0	0	0	0	0	0	0	0	0	0	0	0	0
20～30代	5	4	4	3	0	2	5	6	2	2	9	2	44
40～50代	21	29	19	9	15	22	19	21	13	24	21	15	228
60代以上	14	11	24	18	9	15	13	9	10	11	11	5	150
不明	5	1	3	1	2	2	1	3	0	0	0	1	19

ウ 令和元年（平成31年）度 あしや市民活動センター 会議室利用稼働率

	開館日数	利用可能件数	会議室A		会議室B		会議室C		会議室D		CD	合計		参考					
			回数	稼働率(%)	回数	稼働率(%)	回数	稼働率(%)	回数	稼働率(%)		回数	稼働率(%)	オープン1		オープン2		多目的室	
														回数	稼働率(%)	回数	稼働率(%)	回数	稼働率(%)
4月	24	72	51	71%	31	43%	36	50%	35	49%	8	153	53%	18	25%	0	0%	10	14%
5月	22	66	45	68%	35	53%	26	39%	24	36%	3	130	49%	8	12%	0	0%	35	53%
6月	25	75	52	69%	38	51%	22	29%	19	25%	7	131	44%	16	21%	2	3%	27	36%
7月	26	78	49	63%	42	54%	30	38%	27	35%	9	148	47%	16	21%	1	1%	18	23%
8月	26	78	38	49%	36	46%	46	59%	30	38%	18	150	48%	22	28%	0	0%	16	21%
9月	23	69	45	65%	35	51%	26	38%	18	26%	1	124	45%	9	13%	0	0%	17	25%
10月	25	75	58	77%	52	69%	38	51%	30	40%	7	178	59%	18	24%	0	0%	18	24%
11月	24	72	49	68%	45	63%	31	43%	29	40%	9	154	53%	13	18%	1	1%	21	29%
12月	23	69	52	75%	36	52%	35	51%	37	54%	11	160	58%	19	28%	4	6%	30	43%
1月	22	66	48	73%	45	68%	45	68%	39	59%	11	177	67%	6	9%	2	3%	28	42%
2月	23	69	46	67%	40	58%	42	61%	38	55%	7	166	60%	15	22%	5	7%	26	38%
3月	9	27	10	37%	10	37%	9	33%	12	44%	0	41	38%	2	7%	0	0%	4	15%
合計	272	816	543	67%	445	55%	386	47%	338	41%	91	1,712	52%	162	20%	15	2%	250	31%

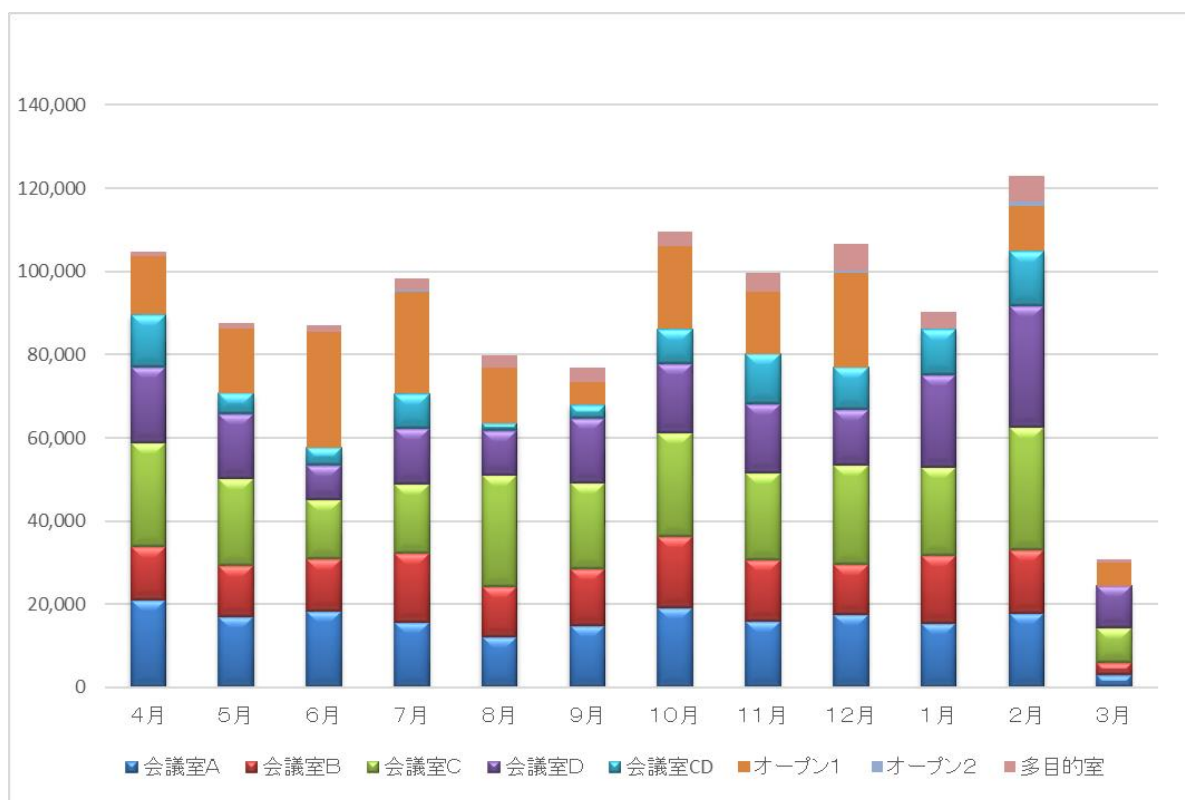
※新型コロナウイルス感染拡大防止のため3月12日以降の閉館期間中は開館日数から除く。



エ 令和元年（平成31年）度 あしや市民活動センター 会議室利用実収益

単位：円

月	会議室A	会議室B	会議室C	会議室D	会議室CD	オープン1	オープン2	多目的室	合計
4月	20,970	12,800	24,920	18,360	12,600	14,140	0	840	104,630
5月	17,090	12,220	20,830	15,720	4,970	15,400	0	1,450	87,680
6月	18,300	12,580	14,250	8,320	4,250	27,700	0	1,600	87,000
7月	15,670	16,660	16,560	13,300	8,450	24,500	560	2,640	98,340
8月	12,020	12,170	26,780	10,880	1,750	13,300	0	3,010	79,910
9月	14,770	13,810	20,520	15,640	3,220	5,460	0	3,490	76,910
10月	19,240	17,040	24,900	16,540	8,450	19,810	0	3,690	109,670
11月	15,820	14,870	20,840	16,520	12,110	14,980	0	4,570	99,710
12月	17,610	12,060	23,780	13,380	10,150	22,610	560	6,600	106,750
1月	15,440	16,270	21,240	22,260	10,950	0	0	4,240	90,400
2月	17,820	15,320	29,450	29,240	13,140	10,780	1,120	6,110	122,980
3月	2,950	2,930	8,350	10,160	0	5,600	0	720	30,710
合計	187,700	158,730	252,420	190,320	90,040	174,280	2,240	38,960	1,094,690



才 平成30年度，令和元年（平成31年）度 利用実績比較一覧（単位：人）

	団体等利用者別				利用目的別				
	登録団体	一般	その他	合計	相談	会議室利用 予約	機器使用	情報交換	合計
平成30年度	846	244	195	1,285	1,068	11,973	2,642	1,837	17,520
令和元年度	819	355	205	1,379	1,488	18,640	2,474	1,672	24,274

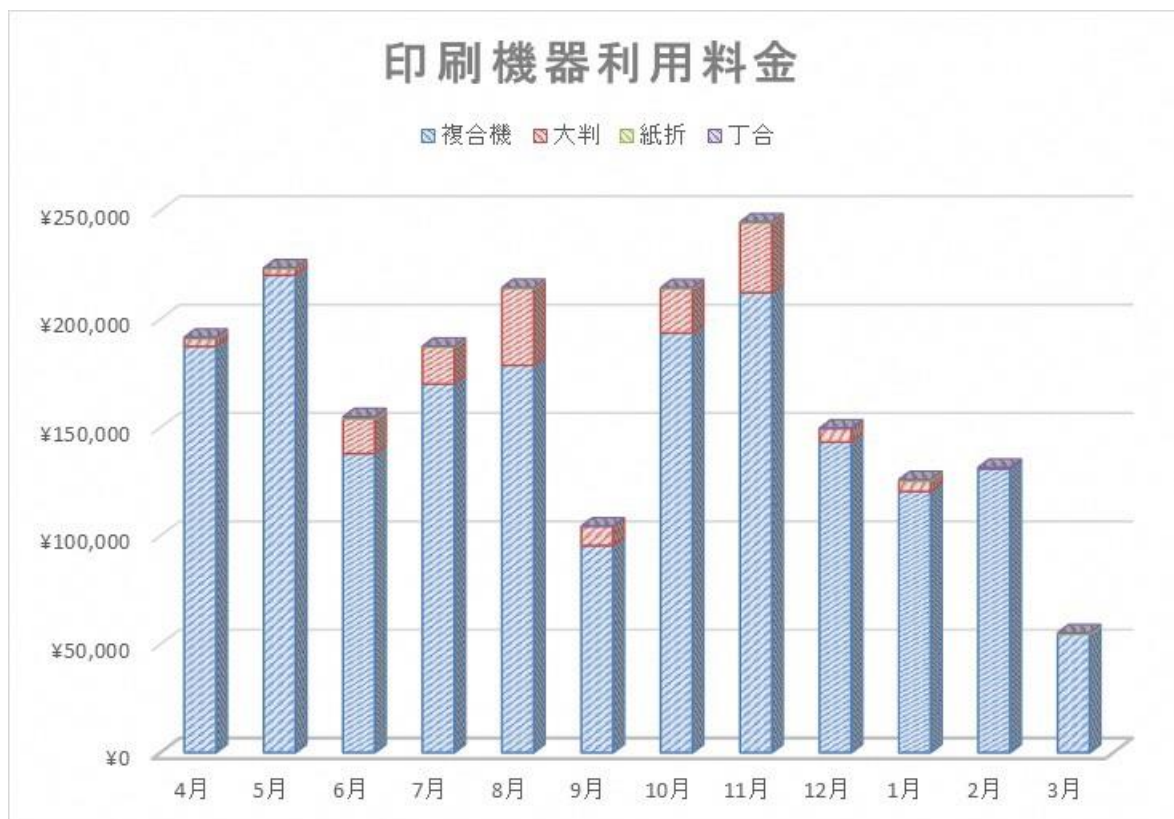
力 平成30年度，令和元年（平成31年）度 会議室稼働率比較一覧

	稼働日数	稼働回数	会議室 A		会議室 B		会議室 C		会議室 D		合計	
			回数	稼働率 (%)	回数	稼働率 (%)	回数	稼働率 (%)	回数	稼働率 (%)	回数	稼働率 (%)
平成30年度	242	726	519	71%	488	67%	396	55%	369	51%	1,772	61%
令和元年度	272	816	543	67%	445	55%	386	47%	338	41%	1,712	52%

キ 令和元年（平成31年）度 印刷機器利用料金

単位：円

月	複合機	大判	紙折	丁合	合計
4月	187,409	3,500	300	300	191,509
5月	220,190	3,000	300	0	223,490
6月	137,905	16,000	600	300	154,805
7月	170,040	17,000	300	0	187,340
8月	178,640	35,500	300	0	214,440
9月	95,420	8,940	0	0	104,360
10月	193,520	20,500	300	0	214,320
11月	212,160	32,230	300	0	244,690
12月	143,220	6,320	0	0	149,540
1月	120,420	4,810	600	0	125,830
2月	130,870	0	0	600	131,470
3月	54,530	0	600	0	55,130
合計	1,844,324	147,800	3,600	1,200	1,996,924



VII. 会計報告

令和元年（平成31年）度あしや市民活動センターの管理業務に係る会計報告書  
 （事業年度 平成31年4月1日～令和2年3月31日）

単位：円

管理業務の実施に係る収支状況			
収入		支出	
項目	金額(円)	項目	金額(円)
指定管理料	31,200,000	指定管理業務 人件費支出	20,617,598
利用料収入	3,195,044	給与等	17,969,911
会議室利用料	1,151,120	社会保険料等	2,647,687
印刷機等利用料	1,996,924	修繕費支出	797,740
セミナー受講料等	47,000	その他支出	11,987,260
自主事業収入	2,214,019	光熱水費	2,031,406
印刷機等利用料	512,723	委託料	956,810
ロッカー貸出等	524,398	賃借料	1,600,394
セミナー受講料等	23,400	支払手数料	39,762
自己資金	1,153,498	諸謝金	746,355
		ボランティア謝金	67,360
		消耗什器備品費	803,989
		消耗品費	1,565,031
		通信運搬費	471,335
		印刷費	900,564
		広告宣伝費	10,000
		新聞図書費	22,154
		活動交通費	18,590
		一般管理費	1,580,738
		修繕費(ソフトバージョンアップ)	104,367
		保険料	69,710
		研修費	26,500
		租税公課	972,195
		(上記のうち施設の維持管理に係るもの)	7,060,102
		光熱水費	2,031,406
		諸謝金	40,000
		ボランティア謝金	8,740
		委託料(ホームページ作成費)	585,040
		通信運搬費	200,067
		活動交通費	2,520
		消耗品費	438,051
		消耗什器備品費	803,989
		新聞図書費	10,844
		賃借料	262,868
		研修費	26,500
		保険料	58,310
		支払手数料	38,834
		一般管理費(清掃、警備)	1,580,738
		租税公課	972,195
		自主事業費支出	2,214,019
		物販事業	738,000
		その他事業	1,476,019
		収支差額	992,446
合計	36,609,063	合計	36,609,063

独自事業決算	金額(円)
自動販売機売上収入	21,994
自動販売機設置の目的外利用	5,892



## VIII. 組織運営

### 特定非営利活動法人 あしやNPOセンターの組織運営

<p>1. 会員</p> <ul style="list-style-type: none"><li>・正会員：個人会員10人／団体会員6団体</li><li>・賛助会員：個人賛助会員24人／団体賛助会員10団体</li></ul>
<p>2. 会議</p> <p>(1)総会</p> <ul style="list-style-type: none"><li>・第13期通常総会を令和元年5月11日(土)開催</li></ul> <p>(2)理事会</p> <ul style="list-style-type: none"><li>・第1回 平成31年4月23日(火)第13期通常総会内容討議</li><li>・第2回 令和元年8月27日(火)次期指定管理選定についての審議</li><li>・第3回 令和2年1月30日(木)令和2年度事業計画案審議</li></ul> <p>(3)監査会</p> <ul style="list-style-type: none"><li>・平成31年4月23日(火)平成30年度監査会開催</li></ul> <p>(4)事務局会議</p> <ul style="list-style-type: none"><li>・毎月1回の開催と、申し送りを兼ねた朝礼を毎日実施</li></ul> <p>(5)指定管理者事務局会議</p> <ul style="list-style-type: none"><li>・月1回、月初めに開催。市民参画課と指定管理業務についての受託内容の確認</li></ul>
<p>3. 研修会・懇親会</p> <ul style="list-style-type: none"><li>・日 時：令和元年5月11日(土) 11時～12時</li><li>・テーマ：「災害時対応研修会」</li><li>・講師：津久井 進 氏</li><li>・参加者：33人 (正会員12人，賛助会員7人，一般8人，議員2人，行政職員4人)</li></ul>