

平成28年度

あしや市民活動センターの管理業務に関する
事業及び会計報告書

指定管理者：特定非営利活動法人 あしやNPOセンター

平成29年4月1日

芦屋市長 山中 健 様

特定非営利活動法人 あしやNPOセンター
芦屋市親王塚町2-1
理事長 石本 章宏



あしや市民活動センターの管理業務に関する事業報告書
(事業年度 平成28年4月1日～平成29年3月31日)

I. 施設利用に関する業務

摘 要	平成28年度	平成27年度
来 館 者 数	18,583人	15,809人
会議室利用稼働率	49%	59%
施設利用収入	928,620円	1,019,765円

II. あしや市民活動センター事業

ア 相談事業

総相談対応時間：8,430分

相談方法：来所57%、電話31%、その他（メール等）12%

(ア) 定例NPO相談

日 時	毎火曜日、金曜日及び随時
内 容	NPO（法人及び任意団体）の設立や運営に関する相談
相談件数	133件

(イ) 登録団体パソコン無料相談

日 時	毎週水曜日及び随時
内 容	登録団体向けチラシ作成等、パソコンの操作に関する相談
相談件数	14件

(ウ) ボランティア相談

日 時	随時
内 容	ボランティアに関する活動相談およびコーディネート
相談件数	82件

(エ) 行政、自治会、企業、他からの相談

日 時	随時
内 容	ボランティアとの繋がりを求めるものや、講座開催について
相談件数	39件

(オ) 広報に関する相談

日 時	随時
内 容	ボランティア募集の協力に関する相談
相談件数	16件

(カ) 施設（リードあしや）利用に関する相談

日 時	随時
内 容	会議室、予約システム利用方法、備品の借り方についての相談
相談件数	24件

イ 市民活動団体相互の交流とネットワーク支援事業

(ア) 芦屋市内3中学校の「トライやる・ウィーク」の受け入れ

日 時	5月23日（月）～6月11日（土）
内 容	センターの機能、ボランティア、NPO等について体験と学びの場を持ち、最終日に近隣の団体参加の元、成果発表を行った。
参加者数	中学生8人、成果発表会への参加者20人

(イ) 第9回あしや市民活動フェスタ

日 時	6月11日（土）
内 容	市民活動の発表と交流
参加者数	460人（出演団体18団体）

(ウ) 夏休み子どもスペシャル

日 時	8月5日（金）、6日（土）
内 容	市民団体と企業の協力の元、夏休みの宿題に取り組む。
参加者数	18団体141人

(エ) 団体向けAED講習・交流会

日 時	9月16日（金）
内 容	公光分庁舎に勤務する職員参加により、AED講習交流会
参加者数	10人

(オ) 避難訓練

日 時	10月19日（水）
内 容	公光分庁舎に勤務する職員と利用者の参加により実施
参加者数	20人

ウ 情報提供業務

(ア) あしや市民活動センター情報紙「季刊紙リードあしや」の発行

日 時	6月・9月・12月・3月
内 容	リードあしやで開催されたセミナーや交流会の報告等を掲載

(イ) あしや市民活動センター内での情報掲示

日 時	随時
内 容	ラック・パネルなどを活用して団体情報を掲示

(ウ) ホームページでの情報提供

日 時	随時
内 容	団体情報やイベント情報を随時掲載した。

(エ) 市民活動関係図書の整理・購入

日 時	随時
内 容	「知っておきたいNPOのこと」「ようこそ憲法カフェ」等購入し、閲覧できるよう配置

エ 他、市民参画及び協働の推進に関する事業

(ア) 登録団体向け報告書決算書のかきかた講座

日 時	4月23日(土)
内 容	市民活動センター登録団体の事務的支援
参加者数	30人

(イ) 初心者のためのボランティア養成講座

日 時	5月28日(土)、11月5日(土)
内 容	ボランティアの対等性、社会意義等価値を理解いただく。
参加者数	10人

(ウ) 第1回リードあしや自主講座企画支援

日 時	9月～3月
内 容	地域の課題解決に資する講座企画を支援
参加者数	応募5団体 採択3団体

(エ) NPO・ボランティアグループのためのかきかた講座

日 時	10月8日(土)、10月22日(土)
内 容	伝わる為の文言、文章のポイントとテクニックを伝えた。
参加者数	延べ19人

(オ) 施設向けボランティア受け入れ講座

日 時	12月9日(金)
内 容	ボランティアとの良い関係をつくるためのノウハウを話し合った。
参加団体数	5団体

(カ) 市内中間支援団体交流事業

日 時	8月12日(金)、12月15日(木)
内 容	中間支援団体同士の交流及び情報交換
参加団体数	3団体

(キ) 芦屋さくらまつりのボランティアコーディネーション

日 時	4月2日(土)・3日(日)
内 容	清掃のボランティア活動の運営
参加団体数	51人 6団体

(ク) あしや秋まつりのボランティアコーディネーション

日 時	10月9日(日)
内 容	清掃ボランティア活動の運営 企業の協力を得た。
参加団体数	17人 2団体 1校

(ケ) 地域課題解決の仕組みづくり

日 時	平成28年4月～平成29年3月
内 容	多種多様な団体構成による「あしや子ども笑顔ネット」発足。オール芦屋協働事業として「777プロジェクト」が生まれた。
参加団体数	53人 9団体

(コ) 777プロジェクト

日 時	平成28年9月～平成29年3月
内 容	市政77周年を迎える芦屋市を、ウルトラセブンにもロケ地であったことから登場いただき、オール芦屋でお祝いをする。
参加団体数	67人 27団体 6校

(カ) 他市からの受け入れ

日 時	10月24日(月)
内 容	長野県駒ヶ根市こまがね市民活動支援センターの受け入れ
参加団体数	4人

(シ) ホームページのリニューアル

日 時	4月～9月
内 容	リードあしやのロゴマークを新規作成、スマートフォン対応のページにリニューアルした。

Ⅲ. 自主事業

ア 調査と分析

(ア) 登録団体の申請書及び報告書の分析

日時	1月～3月
内容	150団体の申請書及び、報告書の記入内容を確認し、様式の改善案を提示

イ 活動団体交流会

(ア) 情報交換・団体交流会

日 時	9月3日(土)
内 容	団体の抱える課題を共有し、それぞれの団体からヒントを得る場とした。
参加人数	5人 5団体

ウ 広報活動支援

(ア) 印刷機等の貸出

日 時	随時
内 容	コピー機、輪転印刷機の貸し出しを行い、団体の広報のために使用方法等の支援を行った。
利用人数	2,664人

(イ) 交流スペースの提供

日 時	随時
内 容	団体の広報と、作品の展示、販売の場を提供した。
参加人数	9団体 15回

(ウ) 自動販売機の設置

日 時	常時
内 容	利用者のくつろぎの場として飲食の販売を行った。

IV. スタッフ研修

(ア) 内部研修

日 時	4月～平成29年1月 毎月1回
内 容	NPO基礎講座
参加人数	延べ70人

(ウ) 外部研修 (内部へのフィードバックあり)

日 時	8月4日(木)	9月14(水) 15日(木)	11月7日(月)
内 容	芦屋市不審者講習会	災害ボランティアセンター運営者研修会	家庭教育セミナー 山崎亮氏講演会
参加人数	2人	1人	1人

V. 施設、設備等の維持管理に関する業務

(ア) 防火管理

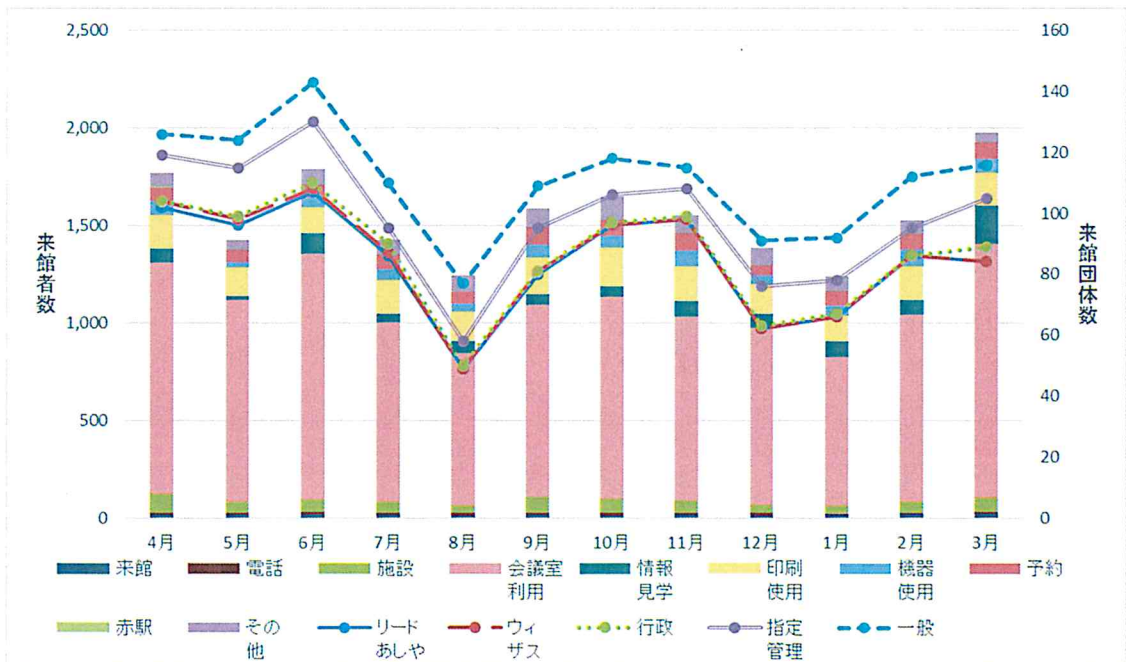
日 時	毎月
内 容	チェックリストに従い、施設の安全点検を行った。

(イ) 避難訓練

日 時	10月19日(水)
内 容	男女共同参画推進課及び経済課と協働で避難訓練を実施

平成28年度あしや市民活動センター 利用実績月別 (単位：人)

	会議室利用団体数						相談			施設利用							合計
	リードあしや	ウィザス	行政	指定管理	一般	合計	来館	電話	施設	会議室利用	情報見学	印刷使用	機器使用	予約	赤駅	その他	
4月	102	2	0	15	7	126	16	9	95	1,191	70	174	69	72	4	71	1,771
5月	96	2	1	16	9	124	16	8	57	1,039	18	146	26	66	0	50	1,426
6月	107	1	2	20	13	143	14	18	58	1,264	109	132	46	70	0	81	1,792
7月	86	1	3	5	15	110	14	12	53	921	48	172	53	75	0	79	1,427
8月	49	0	1	8	19	77	9	15	38	782	59	153	43	60	0	86	1,245
9月	80	1	0	14	14	109	14	10	80	986	56	187	67	92	0	97	1,589
10月	96	0	1	9	12	118	11	16	68	1,037	55	197	63	78	4	121	1,650
11月	98	0	1	9	7	115	16	9	59	949	81	178	80	89	0	92	1,553
12月	62	0	1	13	15	91	12	13	40	911	70	151	47	53	0	89	1,386
1月	66	0	1	11	14	92	14	8	41	762	79	132	52	74	0	79	1,241
2月	86	0	0	9	17	112	18	8	57	958	75	175	83	82	0	71	1,527
3月	84	0	5	16	11	116	21	11	69	1,304	197	169	69	88	0	48	1,976
計	1,012	7	16	145	153	1,333	175	137	715	12,104	917	1,966	698	899	8	964	18,583



平成28年度年度分野別相談統計・相談対応時間

	4月	5月	6月	7月	8月	9月	10月	11月	12月	1月	2月	3月	合計
設立	1	0	1	1	0	1	1	3	1	3	0	0	12
運営	8	15	9	4	4	8	11	6	5	4	4	6	86
登録	0	0	0	4	0	0	1	2	2	0	1	0	10
利用	1	2	0	0	0	2	1	1	1	0	1	5	14
活動	5	3	6	8	3	1	4	3	4	2	0	8	47
受入	2	1	8	4	3	1	7	5	3	0	0	1	35
広報	1	0	1	0	1	3	0	0	0	4	4	2	16
行政	1	0	4	3	2	3	1	0	1	4	4	3	26
自治会	0	0	3	0	0	0	0	2	1	3	2	2	13
PC	1	1	0	1	3	3	0	1	0	0	3	1	14
他	5	2	1	2	8	3	1	2	3	2	1	5	35
合計	25	24	33	27	24	25	27	25	21	22	22	33	308

対応時間	4月	5月	6月	7月	8月	9月	10月	11月	12月	1月	2月	3月	合計
相談対応時間	510	645	770	805	560	895	915	545	635	725	700	725	8430

相談方法

来所	4月	5月	6月	7月	8月	9月	10月	11月	12月	1月	2月	3月	合計
来所	16	15	13	17	9	13	12	15	12	15	16	22	175
電話	9	8	16	5	11	6	7	6	6	6	4	10	94
メール	0	1	1	1	4	5	5	3	2	0	0	0	22
ファックス	0	0	0	0	0	0	0	0	0	0	0	0	0
訪問	0	0	3	4	0	1	3	1	1	1	2	0	16
その他	0	0	0	0	0	0	0	0	0	0	0	1	1

分野

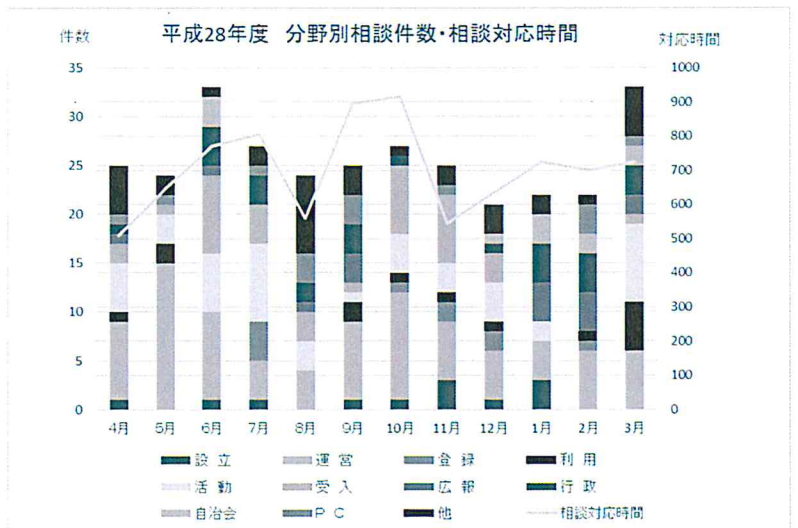
福祉	9	4	11	8	6	3	14	8	7	3	3	7	83
まちづくり	0	1	2	2	1	1	1	1	0	0	1	0	10
環境	0	0	1	0	0	1	0	0	0	0	0	0	2
国際	1	1	2	1	3	1	0	1	1	1	0	1	13
災害	1	1	2	0	0	0	0	0	0	1	1	0	6
人権	1	0	2	0	1	2	1	1	0	1	0	0	9
子ども	0	4	6	4	2	3	2	4	2	2	4	5	38
その他	13	13	7	12	11	14	9	10	11	14	13	20	147
合計	25	24	33	27	24	25	27	25	21	22	22	33	308

平成27、28年度比較表

	平成28年度	平成27年度
設立	12	15
運営	86	92
登録	10	4
利用	14	4
活動	47	19
受入	35	7
広報	16	9
行政	26	17
自治会	13	6
PC	14	33
他	35	35
合計	308	241

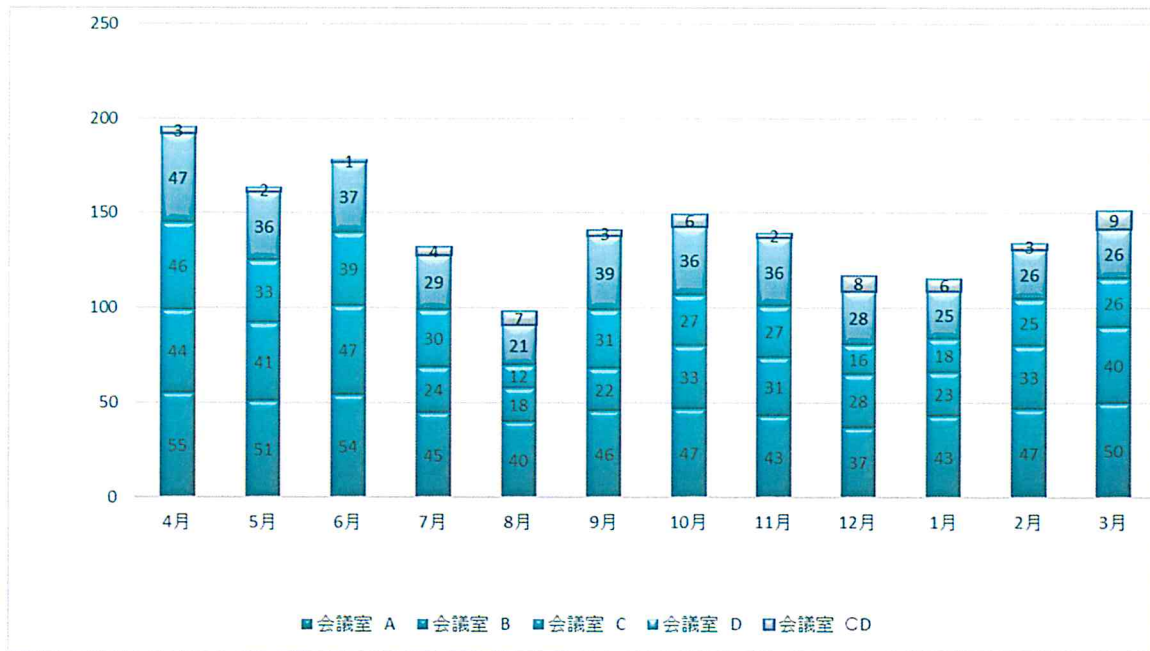
増加率

28%



平成28年度 あしや市民活動センター 会議室利用稼働率

	稼働日数	稼働回数	会議室 A		会議室 B		会議室 C		会議室 D		会議室 CD		合計	
			回数	稼働率 (%)	回数	稼働率 (%)	回数	稼働率 (%)	回数	稼働率 (%)	回数	稼働率 (%)	回数	稼働率 (%)
4月	25	75	55	73%	44	59%	46	61%	47	63%	3	4%	195	65%
5月	23	69	51	74%	41	59%	33	48%	36	52%	2	3%	163	59%
6月	26	78	54	69%	47	60%	39	50%	37	47%	1	1%	178	57%
7月	25	75	45	60%	24	32%	30	40%	29	39%	4	5%	132	44%
8月	26	78	40	51%	18	23%	12	15%	21	27%	7	9%	98	31%
9月	24	72	46	64%	22	31%	31	43%	39	54%	3	4%	141	49%
10月	25	75	47	63%	33	44%	27	36%	36	48%	6	8%	149	50%
11月	24	72	43	60%	31	43%	27	38%	36	50%	2	3%	139	48%
12月	22	66	37	56%	28	42%	16	24%	28	42%	8	12%	117	44%
1月	22	66	43	65%	23	35%	18	27%	25	38%	6	9%	115	44%
2月	23	69	47	68%	33	48%	25	36%	26	38%	3	4%	134	49%
3月	26	78	50	64%	40	51%	26	33%	26	33%	9	12%	151	48%
合計	291	873	558	64%	384	44%	330	38%	386	44%	54	6%	1,712	49%



平成27年度、平成28年度 利用実績比較一覧 (単位：人)

	団体等利用者別			利用目的別				総利用者数
	登録団体	一般	その他	相談	利用・会議室	機器使用	情報交換等	
平成27年度	1,364	449	119	546	12,124	1,502	1,637	15,809
平成28年度	1,157	153	23	1,027	13,003	2,664	1,889	18,583

平成27年度、平成28年度 会議室稼働率比較一覧

	稼働日数	稼働回数	会議室 A		会議室 B		会議室 C		会議室 D		会議室 CD		合計	
			回数	稼働率 (%)	回数	稼働率 (%)	回数	稼働率 (%)	回数	稼働率	回数	稼働率	回数	稼働率
平成27年度	292	876	637	73%	499	57%	454	52%	488	56%		0%	2,078	59%
平成28年度	291	873	558	64%	384	44%	330	38%	386	44%	54	6%	1,712	49%

平成28年度あしや市民活動センターの管理業務に係る会計報告書
 (事業年度 平成28年4月1日～平成29年3月31日)

(単位：円)

区分	決算	内 訳
収入合計	22,577,834	
内 訳	指定管理料	21,700,000
	会議室利用料	877,834

区分	決算	内 訳			
支出合計	22,796,805				
内 訳	人件費	16,414,123	常勤事務職員 人件費 (社会保険料、交通費含む)	11,587,447	
			非常勤事務職員 人件費 (労働保険料、交通費含む)	4,826,676	
	事務費	3,662,893		ボランティア謝金	49,300
				専門相談員、講師等謝金	659,410
				事業費 (セミナー、交流会、市民活動 フェスタ、地域のボランティア コーディネーター養成講座等)	1,155,723
				印刷製本費 (季刊紙等)	480,387
				機器貸借および使用料 (コピー機等)	487,500
				通信費 (季刊紙、情報等の郵送、電話 等)	325,045
				消耗什器備品費及び、消耗品 (封筒、用紙、文具等)	505,528
	管理費	2,719,789		光熱水費	807,640
				その他 (警備、清掃、保険等)	965,640
				租税公課 (消費税等)	946,509

1. 会員

- ・正会員：個人会員11人／団体会員8団体
- ・賛助会員：個人賛助会員18人／団体賛助会員8団体

2. 会議

(1) 総会

- ・第10期通常総会を5月14日(土)に開催

(2) 理事会

- ・第1回 平成28年4月22日(金)第10期通常総会の準備
- ・第2回 平成28年5月14日(土)正副理事長選任
- ・第3回 平成28年8月25日(木)定款の変更審議
- ・第4回 平成28年12月9日(金)平成29年度事業計画・予算案議決

(3) 監査会

- ・平成28年4月22日(金)平成27年度監査を行った。

(4) 事務局会議

- ・毎月1回の開催と、申し送りを兼ねた朝礼を毎日実施

(5) 指定管理者事務局会議

- ・月1回、月初めに開催。市民参画課と指定管理業務についての受託内容の確認

3. 研修会・懇親会

- ・5月14日(土)開いた。参加者は、正会員11人、賛助会員17人、行政職員3人、合計31人であった。